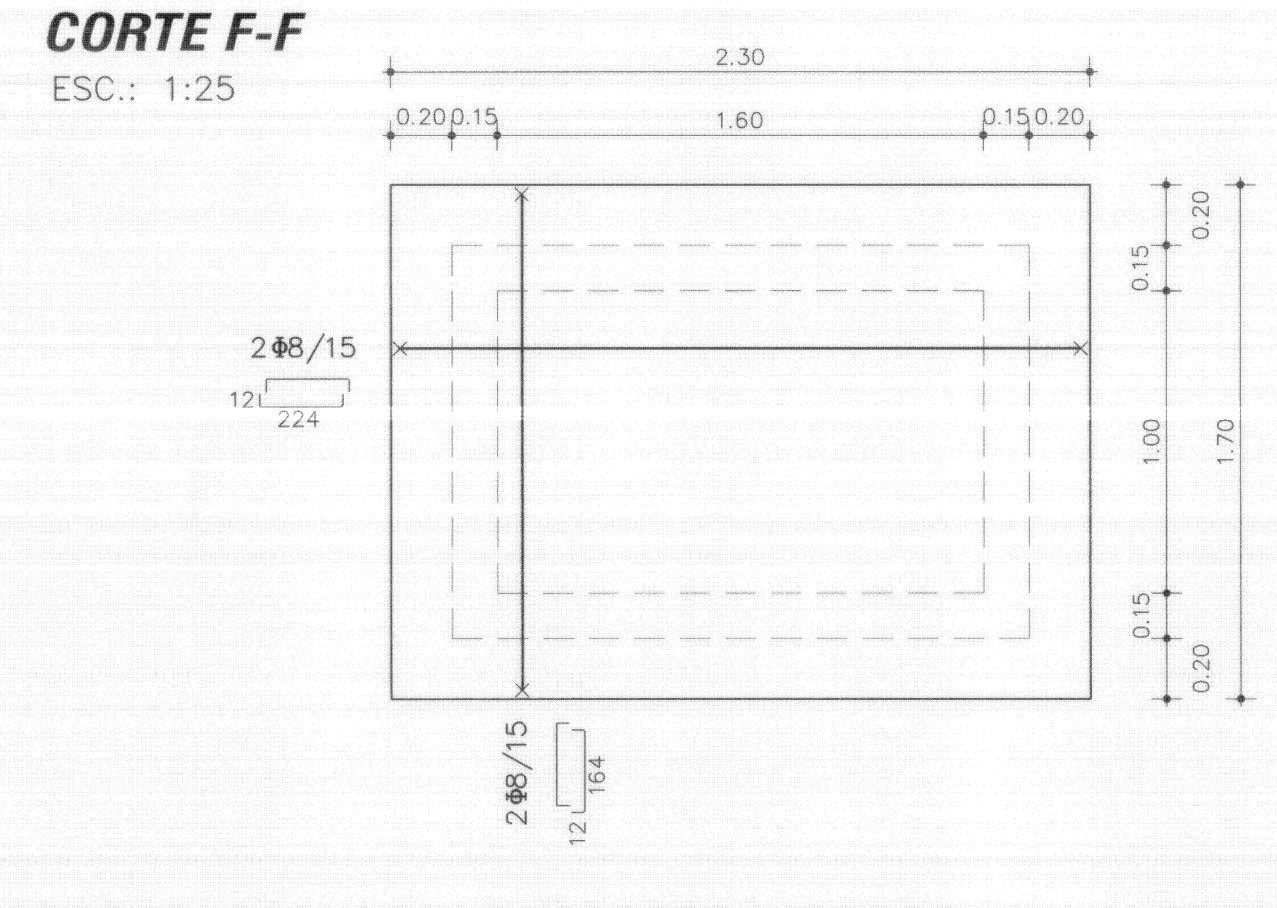
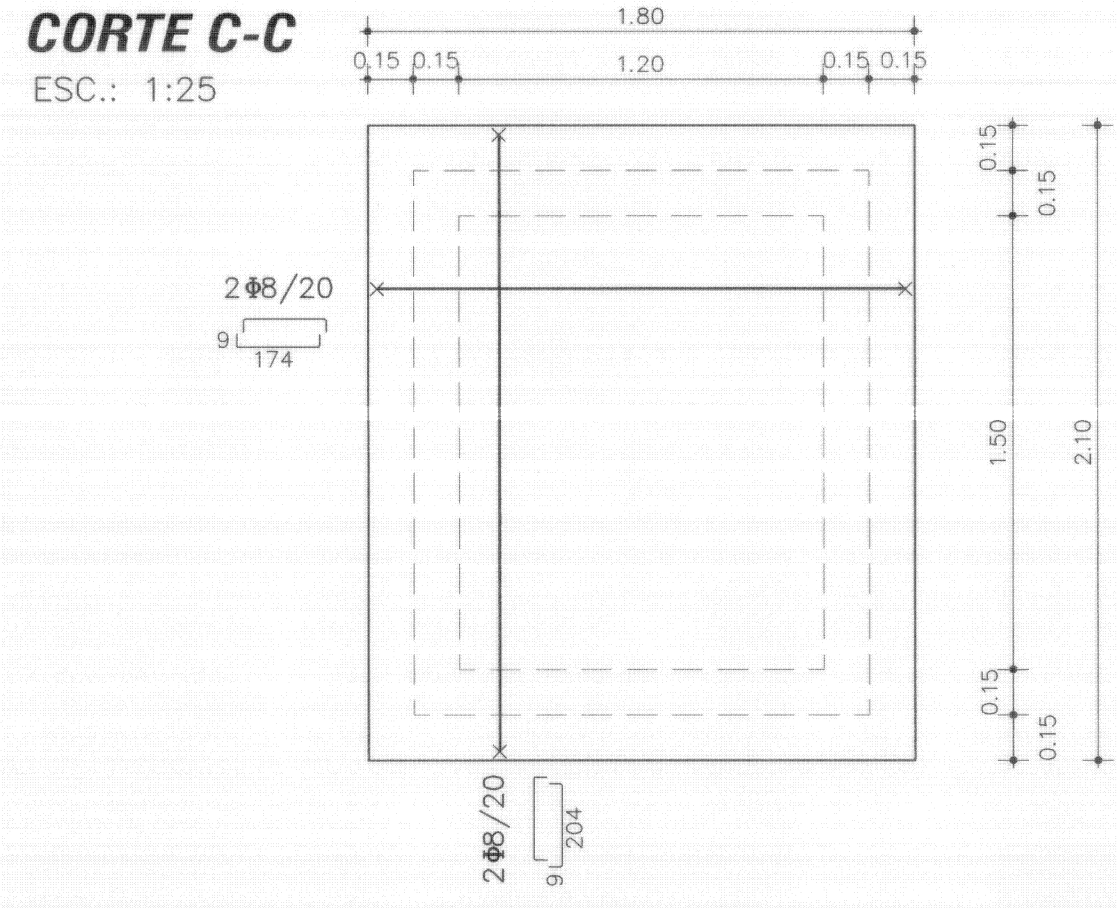
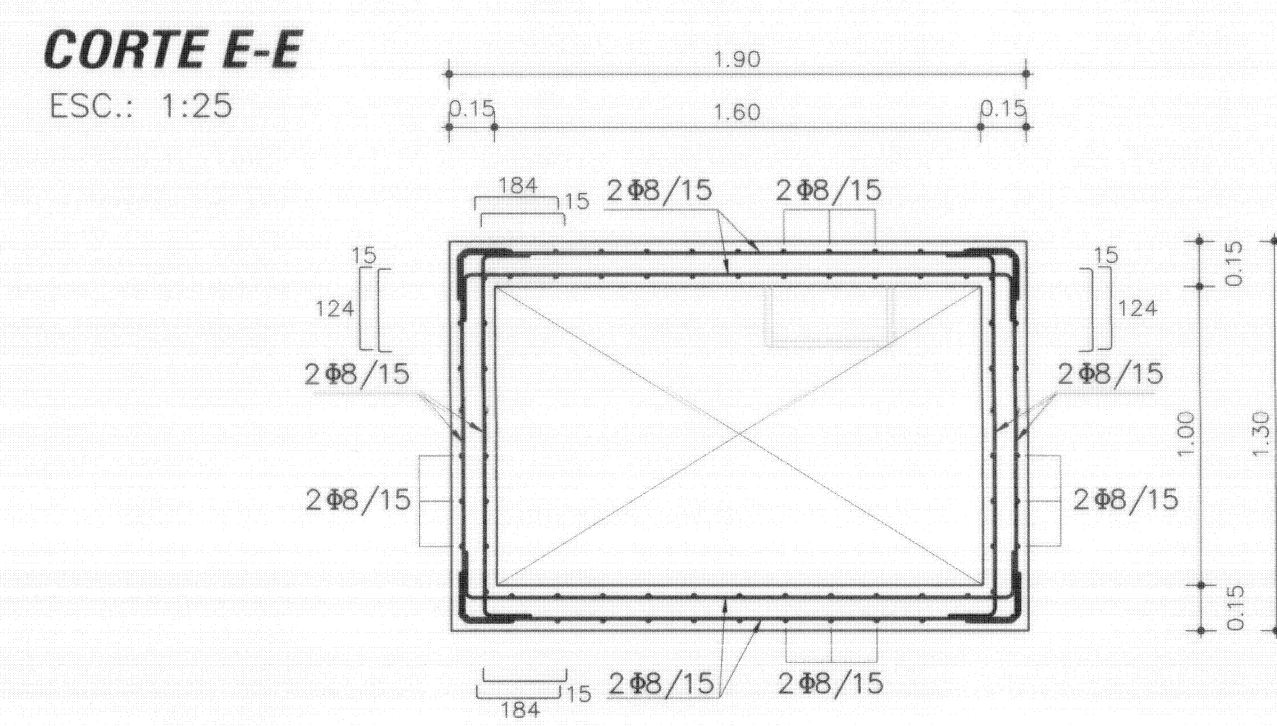
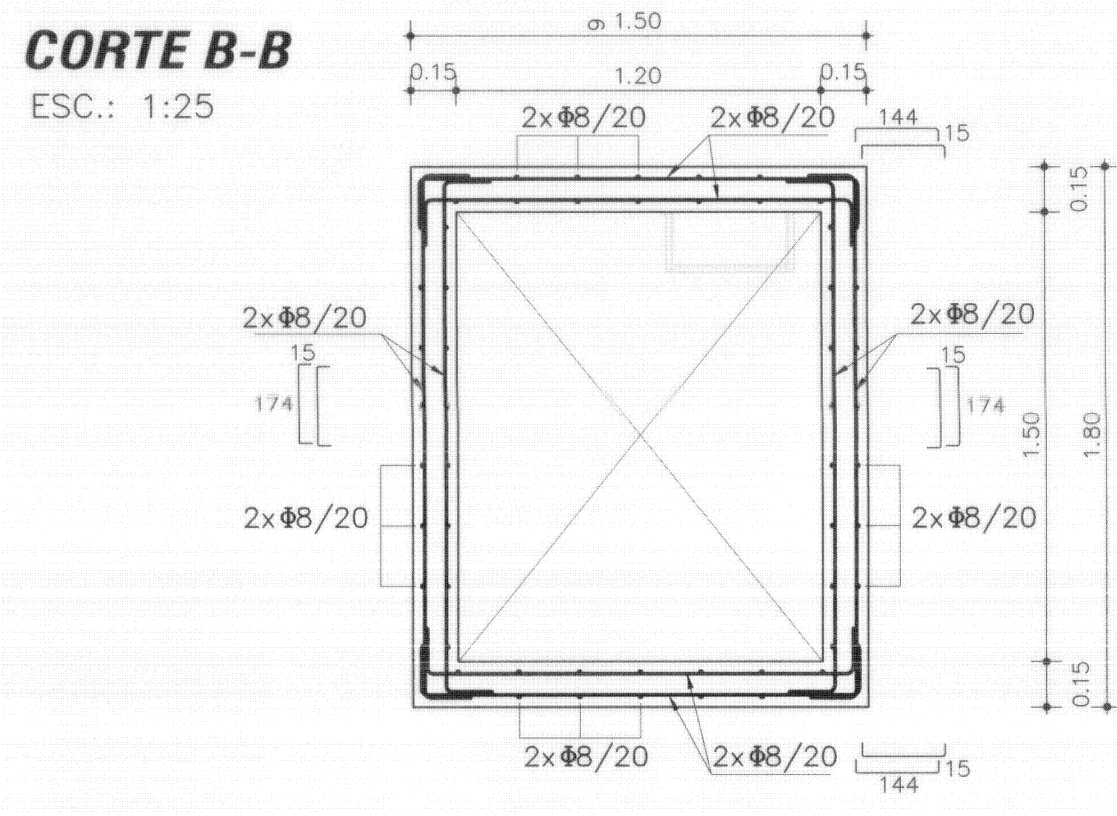
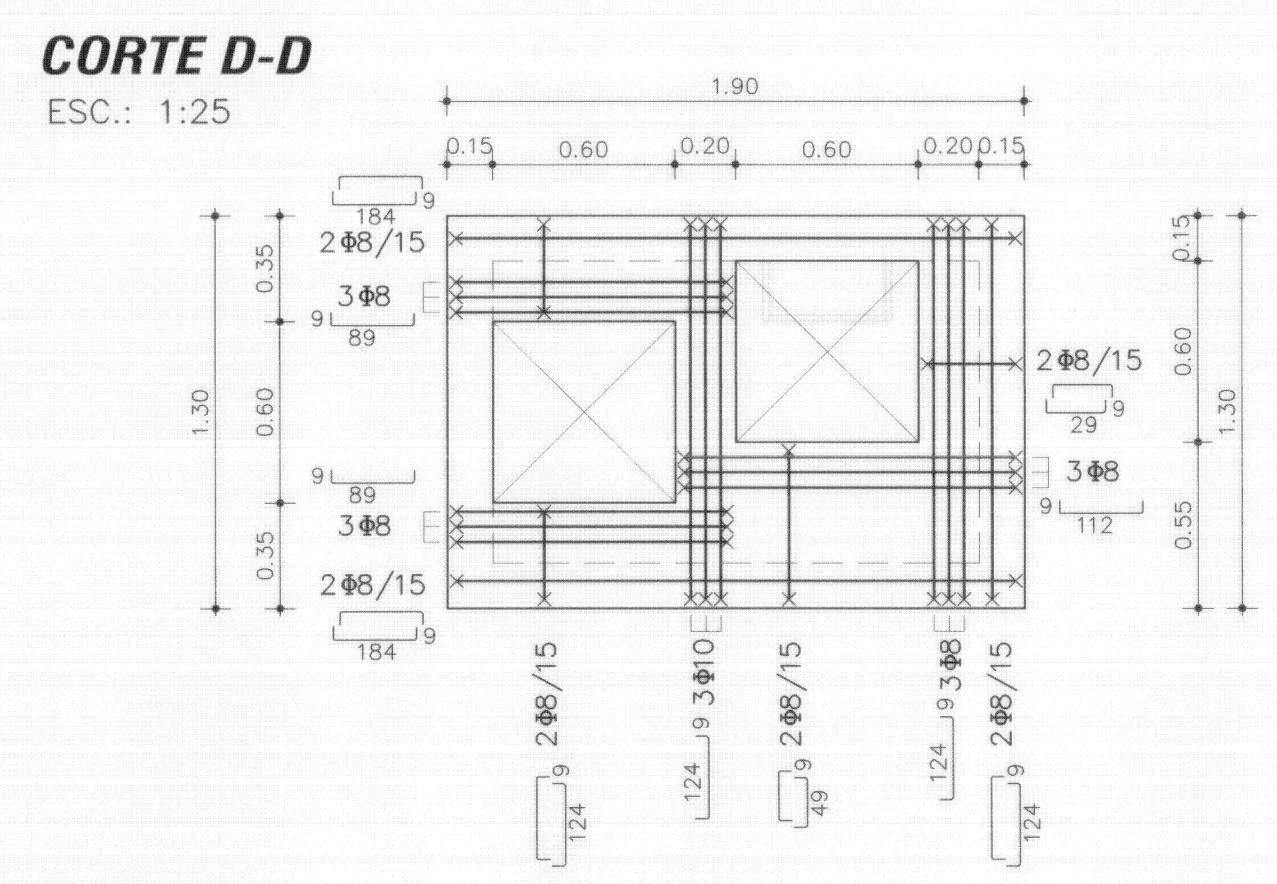
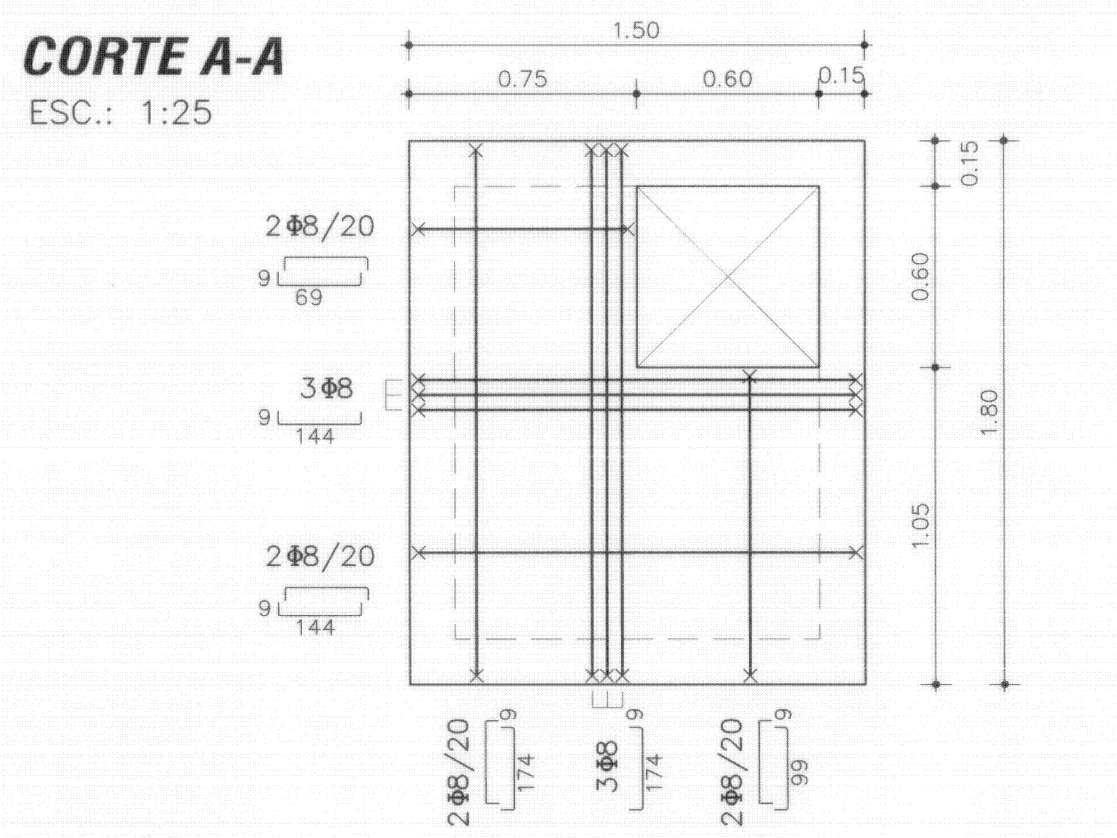


PARA EL DISEÑO DEL POZO DE BOMBEO SE PREVE LA PRESENCIA DE NAPA FREÁTICA A COTA +20.10m. EN CASO DE ENCONTRARSE AGUA A UNA COTA SUPERIOR A ESTA AL MOMENTO DE REALIZAR LA EXCAVACIÓN, INFORMAR INMEDIATAMENTE AL DISEÑADOR.



NOTAS		
NOTAS GENERALES		
<b>HORMIGÓN:</b> C30 DE 30 MPa RESISTENCIA CARACTERÍSTICA A LA COMPRESIÓN A LOS 28 DÍAS EN CILINDROS NORMALIZADOS TIPIFICACIÓN: UNIT 972:97		
CONTENIDO MÍNIMO DE CEMENTO:	300 kg/m³	
RELACIÓN AGUA/CEMENTO:	≤ 0.50	
TAMAÑO MÁXIMO DE ÁRIDO:	25 mm	
<b>ACERO PARA HORMIGÓN:</b> ADN 500 o ADM 500 Límite Convencional o Real de Fluencia = 500 MPa Tensión de Rotura a la Tracción = 550 MPa TIPIFICACIÓN: UNIT 843:95 o UNIT 968:95		
<b>RECUBRIMIENTOS:</b>		
LOSA	30 mm ± 5 mm	
VIGA	30 mm ± 5 mm	
PILAR	30 mm ± 5 mm	
FUNDACIONES	50 mm ± 5 mm	
EN GENERAL CONTRA ENCOFRADO	30 mm ± 5 mm	
ELEMENTOS HORMIGONADOS CONTRA EL TERRENO	50 mm ± 5 mm	
<b>TOLERANCIAS:</b> EHE (Edición Año 1999)		
<b>HORMIGÓN DE LIMPIEZA:</b> C12.5 DE 12.5 MPa RESISTENCIA CARACTERÍSTICA A LA COMPRESIÓN A LOS 28 DÍAS EN CILINDROS NORMALIZADOS TIPIFICACIÓN: UNIT 972:97		
<b>LONGITUD DE EMPALME:</b>		
Diámetro de Barro	Longitud de Empalme	
	Pilares	Otros Elementos
Φ16mm	40Φ	Pos I (EHE) 50Φ Pos II (EHE) 80Φ
16mm<Φ≤25mm	60Φ	80Φ 110Φ
<b>CANCHOS Y PATILLAS:</b> El diámetro del MANDRIL de doblado será: 2r=4Φ si Φ < 20mm 2r=7Φ si Φ ≥ 20mm		
<b>BARRAS DOBLADAS:</b> El diámetro del MANDRIL de doblado será: 2r=12Φ si Φ ≤ 25mm 2r=14Φ si Φ > 25mm		
<b>JUNTAS CONSTRUCTIVAS:</b> La superficie de contacto se dejará rugosa, limpia y saturada a superficie seca.		
TODAS LAS DIMENSIONES Y NIVELES ESTÁN INDICADOS EN METROS (m). LOS DESPIECES DE LOS HIERROS ESTÁN INDICADOS EN CENTÍMETROS.		
LAS INTERFERENCIAS DEBERÁN SER CONFIRMADAS PLANALTIMÉTRICAMENTE DURANTE LAS OBRAS.		
LAS COTAS ESTÁN REFERIDAS AL CERO OFICIAL.		
LA ESTRUCTURA DE HORMIGÓN ARMADO FUE DISEÑADA PARA UN POZO DE BOMBEO PREFABRICADO SUMINISTRADO POR FLYGT ARGENTINA S.A. Y DENOMINADO FONDO ESTACIÓN 1500, SEGÚN INFORMACIÓN PROPORCIONADA POR EL PROVEEDOR. EL CONTRATISTA DEBERÁ REALIZAR LOS AJUSTES NECESARIOS AL PROYECTO ESTRUCTURAL EN FUNCIÓN DEL POZO FINALMENTE SUMINISTRADO.		

ESTE PLANO CONSTA DE 10 PLANCHAS

<b>ADMINISTRACION DE LAS OBRAS SANITARIAS DEL ESTADO</b>	
LOCALIDAD PANDO	DEPARTAMENTO CANELONES
MEJORAMIENTO INTEGRAL ÁREA PRECARIA PANDO NORTE PROYECTO EJECUTIVO ESPECIAL SANEAMIENTO POZO DE BOMBEO ESTRUCTURA	
INGENIERO Eduardo Pagano	FECHA: JULIO 2014 ESCALA: INDICADAS N° 41733/07

<b>CV</b> CONSEJO VOTIVO Y PROFESIONALES UNIVERSITARIOS \$ 130 001434	<b>MVOTMA</b> Ministerio de Vivienda Ordenamiento Territorial y Medio Ambiente	<b>PMB</b> Programa de Mejoramiento de Barrios
Coejecutor: <b>INTENDENCIA DE CANELONES</b>		
Plano: <b>PROYECTO EJECUTIVO ESPECIAL SANEAMIENTO POZO DE BOMBEO - ESTRUCTURA</b>		
Proyecto: MEJORAMIENTO INTEGRAL ÁREA PRECARIA PANDO NORTE	N° Plano:	
Ubicación: Pando, Canelones		<b>S06E</b>
Escala: 1:25	Fecha: Abril 2014	Rev./Fecha:
Técnico: Héctor Soelza	Coordinador: Paula Romay	
Firma: [Firma]	Firma: [Firma]	
Equipo Técnico: CAEESU-IPRU-CSI	CSI Ingenieros	S06E.dwg